

●● rega CIC



- 10k HD Sound
- Scene Detect
- Adaptive Noise Guard
- Expansion (Squelch)
- Machine Noise Guard
- Wind Shield
- Adaptive Feedback Guard
- Feedback Check
- 18 WDRC-Kanäle
- Multi Channel MPO
- Bis zu 4 Programme
- Batteriewarnton
- Einschaltverzögerung
- Data Logging
- Live View
- MySound!
- wasserabweisende Beschichtung
- Optionen: Taster oder Lautstärkesteller, Tinnitus-Modul, Windschutz/ Mikrofonschutz

**Technische Daten**

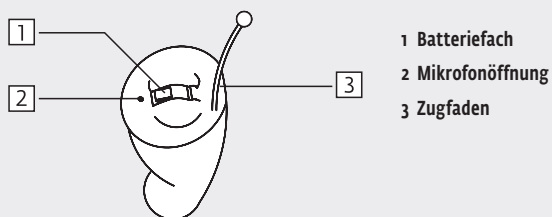
**EN 60118-7:2005** (2cm<sup>3</sup> Kuppler)

**EN 60118-0/A1:1994** (Ohrsimulator)

**ANSI S3.22-2009** (2cm<sup>3</sup> Kuppler)

<b>Betriebsspannung</b>	1,30 V	1,30 V	1,30 V
<b>Akustische Verstärkung (50 dB SPL)</b>			
HFA	42 dB	–	42 dB
1600 Hz	–	49 dB	–
Spitzenwert	50 dB	60 dB	50 dB
<b>Max. Ausgangsschalldruck (90 dB SPL)</b>			
HFA	105 dB SPL	–	105 dB SPL
1600 Hz	–	112 dB SPL	–
Spitzenwert	110 dB SPL	121 dB SPL	110 dB SPL
<b>Referenztestverstärkung</b>	28 dB	35 dB	28 dB
<b>Frequenzbereich</b>	100 Hz–8800 Hz	100 Hz–9800 Hz	100 Hz–8800 Hz
<b>Klirrfaktor</b>			
500/800/1600 Hz	2/2/2 %	2/2/2 %	2/2/2 %
<b>Äquivalenter Eingangsruschpegel</b>	25 dB	28 dB	25 dB
<b>Stromverbrauch</b>	1,32 mA	1,23 mA	1,32 mA
<b>Batteriegröße</b>	10	10	10
<b>Durchschn. Lebensdauer (Zink-Luft)</b>	60 h	60 h	60 h
<b>Tinnitusmasker*</b>			
Rauschpegel (RMS)	100	110	100
Frequenzbereich in Hz	100 Hz–8000 Hz	100 Hz–8000 Hz	100 Hz–8000 Hz

\* nur bei in audifit aktiviertem Tinnitus-Modul



**Standard**



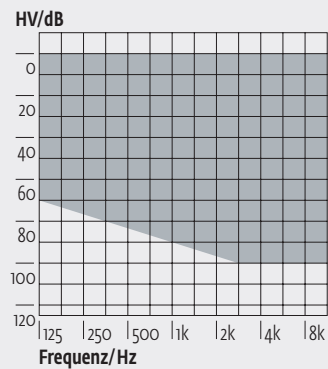
**Programmierung**

Kabel:	Kabel Set J oder K
Batterie:	mit oder ohne Batterie
Progr.-Box:	HI-PRO HI-PRO II HI-PRO USB NOAHlink
Software:	audifit 5.5

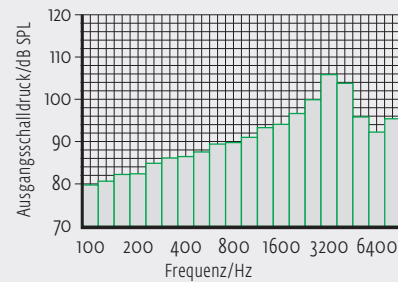


●● rega CIC

Anpassbereich



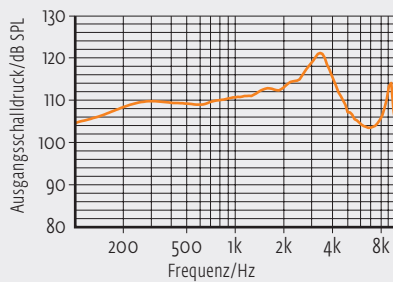
Terzbandrauschen\*



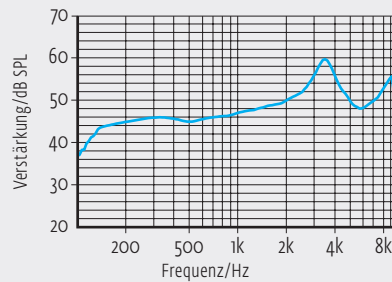
\* Alle Kurven wurden mit einem Ohrsimulator (EN 60318-4:2010) ermittelt. Das Rauschen wird nur bei in audifit aktiviertem Tinnitus-Modul erzeugt.

Die Kurven wurden mit einem Ohrsimulator (EN 60318-4:2010) gemäß EN 60118-o/A1:1994 in Messeinstellung ermittelt.

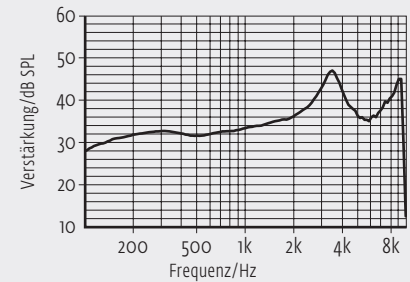
Maximaler Ausgangsschalldruck



Akustische Verstärkung

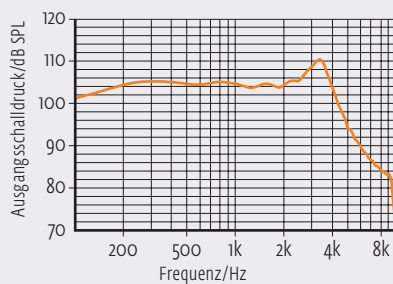


Referenztestverstärkung (RTG)

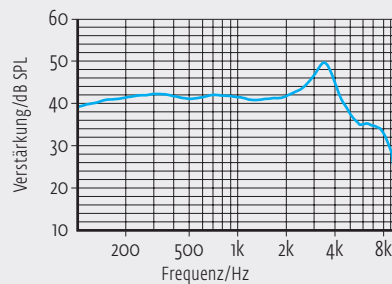


Die Kurven wurden mit einem 2cm<sup>3</sup>-Kuppler (EN 60318-5:2006) gemäß EN 60118-7:2005 in Messeinstellung ermittelt.

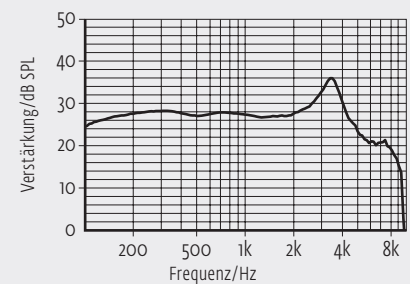
Maximaler Ausgangsschalldruck



Akustische Verstärkung



Referenztestverstärkung (RTG)



Aufgrund der komplexen Signalverarbeitung sind die Messungen der dargestellten Kurven nur in Standardeinstellung des Gerätes und unter Verwendung der aktuell gültigen Softwareversion möglich. Wirkungen der einzelnen Parameter siehe Software.